



Instructions générales

HYDRO-QUÉBEC

Historique des versions

Version	Date	Émetteur	Description
1.0	9 Mai 2023	Patrice Tourigny	Création du Document

Table des matières

Table des matières

Historique des versions	2
IMPORTANT: Procédures générale à effectuer avant l'installation	4
Pièces supplémentaires pouvant être requises pour compléter l'installation sur les véhicules lourds avec nacelle.....	4
Considérations générales pour le processus d'installation de tous les véhicules, au besoin.....	4
Routage et fixation du câblage.....	6
Outils et fournitures recommandés	6
Emplacement du kit : Léger-urbain ou Léger-rural	7
Emplacement du kit : Léger-rural ou Lourd-rural	7
Emplacement du kit : Utilitaire-urbain ou Utilitaire-rural	8
Emplacement du kit : Utilitaire-Remorque-Satellite	10
Aide-mémoire des harnais de Geotab.....	12

IMPORTANT: Procédures générale à effectuer avant l'installation

- Assurez-vous, d'avoir le bon guide d'installation, que vous disposez de tous les outils, fils, tous les dispositifs de télémétrie, ordinateur portable ou appareil mobile et de la couverture WIFI ou cellulaire pour votre ordinateur portable ou appareil mobile avant de retirer ou de démonter quoi que ce soit sur l'équipement.
- Assurez-vous que le véhicule se trouve dans une zone sécurisée et exploitable.
- Ne commencez aucune installation s'il existe un danger pour votre sécurité ou pour les personnes à l'entour de vous. (Ne travaillez jamais devant les portes de garage, les sorties urgences, etc.).

Pièces supplémentaires pouvant être requises pour compléter l'installation sur les véhicules lourds avec nacelle

Équipements ou outils additionnels pour compléter l'installation :

- Relais 12V – 30A avec connecteur et un Terminal : (Pièce chez camion Inter 3522073C1) pour ce branché dans le ESC
- Terminal pour brancher boîte fusible (Pièce de chez Camion Inter 3573311C1)



Considérations générales pour le processus d'installation de tous les véhicules, au besoin

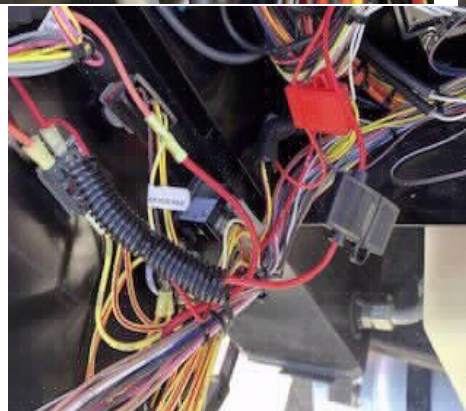
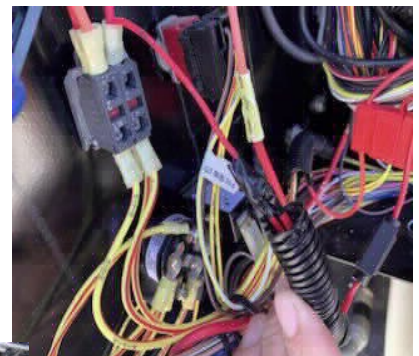
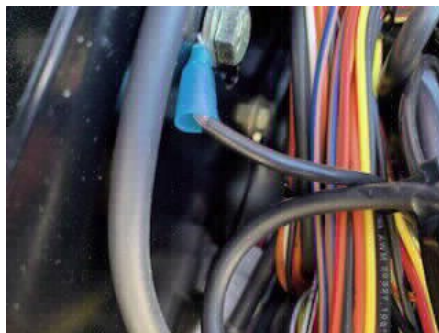
Toutes les connexions des fils électriques doivent être scellées avec une soudure sans plomb et un chalumeau à butane. Une fois soudés, ils doivent être couverts avec un tube thermorétractable ou avec terminaux avec gaine thermorétractable.

Tous les fils à l'extérieur d'une boîte de jonction sans exception doivent être déposés dans la gaine protectrice fendue.


correct







Routage et fixation du câblage



Outils et fournitures recommandés

- Perceuse, Piles au Lithium, chargeur
- Forets (assortiment, au moins 1/8")
- Clé à Cliquet (« Ratchet ») (toutes tailles, 7mm en particulier)
- Jeu de douilles (avec des douilles profondes)
- Clés à molette
- Chalumeau au butane et soudure sans plomb
- Pince à sertir
- Multimètre (mesure de tension)
- Lampe de poche
- Riveteuses
- Tube thermorétractable noir
- Bits gradués (bits d'étape)
- Ensemble d'embout Torx
- Gaine fendue noire – 1/4" et 3/4" de diamètre (déjà fourni dans le kit. Peut être utile d'en avoir plus pour besoins supplémentaires)
- Jeu de clés hexagonales à six pans (métriques, impériales)
- Embouts de tournevis pour perceuse (pointes et tailles assorties)
- Pince coupante et pince à dénuder les fils
- Pince universelle
- Couteau utilitaire et lames

- Couteau de poche
- Tournevis (pointes et tailles assorties)
- Ordinateur portable avec accès internet (WIFI ou accès via Hotspot sur un téléphone cellulaire) ou bien appareil mobile avec accès à internet
- Bottes de sécurité
- Lunettes de travail
- Veste de sécurité jaune ou orange

Emplacement du kit : Léger-urbain ou Léger-rural

- Installation au plus haut point possible dans le tableau de bord.
- Ne pas installer sous la colonne de direction ou sous aucune pièce métallique.



Emplacement du kit : Léger-rural ou Lourd-rural

- Installation de l'antenne du IOX-SATIRIDv2 au plus haut point possible dans le tableau de bord ou bien sur le dessus du tableau de bord



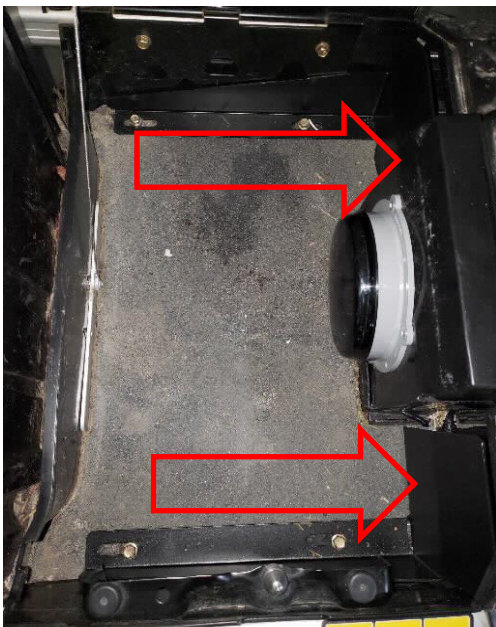
Emplacement du kit : Utilitaire-urbain ou Utilitaire-rural

- Fixation des modules par support de montage boulonner et ou visser le plus possible.
- Ne pas installer les dispositifs de télémétrie sous aucune pièces métallique.

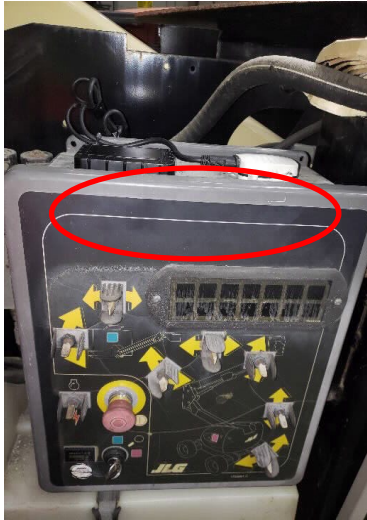
VTT



Motoneige



Élévateur de personnel



Cart électrique



Emplacement du kit : Utilitaire-Remorque-Satellite

- Fixation des modules par support de montage boulonner et ou visser le plus possible, dans un caoutchouc
- Ne pas installer les dispositifs de télémétrie sous aucune pièces métallique.





Aide-mémoire des harnais de Geotab

[Aide-mémoire pour l'évaluation des faisceaux \(geotab.com\)](https://support.geotab.com/fr-CA/harnesses/installation/doc/harness-cheat#h.1y810tw)

<https://support.geotab.com/fr-CA/harnesses/installation/doc/harness-cheat#h.1y810tw>